

# 寺子屋カレッジのご案内

- “人生100年時代”に求められる「学び直しの経営塾」(リカレント・ビジネススクール)
- 超初心者の方でも、現場に活かせる**経営のキモ**を気軽に楽しく学べる経営塾
- ビジネス界の新たな潮流を察知し、基礎知識に最新情報を加味した進化系経営塾

## 寺子屋カレッジの経営学講座とは……

経営に興味があっても、“経営学”を学ぶことについてはハードルが高いと思われていませんか？  
 また、仕事に役立つような知識や知恵を身につけたいと思っても、「経営学の『理論』は実際の仕事に役立たないのでは？」「経営学は経営トップだけのものではないか？」と思われていませんか？  
 さらに最新経営学に関心があっても「大学のMBAコースには入りづらい」「大学や大学院に通うのは大変だ」「企業以外の組織(自治体・病院・学校法人・NPO法人等)では使えないのでは…」と思われていませんか？  
 ⇒ このような方々が、実務主体のカウンセリングサービスも得られる学び舎が、寺子屋カレッジです。  
 短時間でありながら、経営学のエッセンスに触れることのできる講座を開催します。一般に経営学を学ぶ代表格ともいえるMBA教育が米国生まれであるため、欧米的な論理や競争概念が中心と考えられがちですが、経営学を活用する組織や事業(ビジネス)では人間の感性が重要です。寺子屋カレッジでは、2種類の経営学講座(2つのコースまたはカリキュラム)を通して、“生き物”である経営学を分かりやすく解説いたします。

### 講義の特徴

- ・「イメージできないことは理解できない！」を教育モットーに、講義内容とテキストを構成。**イメージしやすいような図解・エピソードが豊富。**
- ・塾長監修の**手作りオリジナルテキスト。**
- ・毎月開催される2コースの講座について、同一講義を3～4回実施しますので、**振替受講も可能。**
- ・毎月開講していますので、どの月からでも受講OK。  
 “ツマミグイ”的な**単月受講も年間受講(割引あり)も、可能。**
- ・1教室は原則20名までとし、**顔の見える、身近な距離感を重視。**
- ・ダイバーシティ(多様性)の受講生。(年齢、性別、職業、肩書等バラバラ)
- ・ユニークな2コースから、**画期的なマトリックス型経営学講座**を開発。
  - ▶ 横系(実務の世界)から経営学を学ぶ⇒「時事ネタ経営学」講座
  - ▶ 縦系(理論の世界)から経営学を学ぶ⇒「あんパン経営学」講座

### 「時事ネタ経営学」と「あんパン経営学」の関係



## 寺子屋カレッジの2コース



### 「時事ネタ経営学」講座

毎月、最新の注目ビジネス・ニュースを取り上げ、事業環境の潮流変化となるキーワード(K/W)と影響をつかみ、そのK/Wに関連した経営学も解説します。時流先読みK/Wの習得と現場(事業)への活用ヒントの獲得講座。**「ゆでガエル化」防止講座**

- ・月1回\*  
(第2週の月曜夜、水曜夜、土曜朝)
- ・12回/年(単月受講可)
- ・1回:90分



### 「あんパン経営学」講座

毎月、1科目ずつ主要経営学の重要ポイントを学びます。[通常の大学講義1学期分(22.5時間)のエッセンスを2時間のダイジェスト版に圧縮] 経営学の主要10科目を1年でカバー。論理ベースの欧米的経営学と感性ベースの日本的経営学を融合。**アタマとココロのフュージョン型(融合)経営学講座。**

- ・月1回\*[除、8月、12月]  
(第4週の月曜夜、水曜夜、土曜朝)
- ・10回/年(単月受講可)
- ・1回:120分

\*「時事ネタ経営学」講座と「あんパン経営学」講座には、各々3クラスあり、同じ内容の講義で振替受講ができます。

## 企業・団体等への【出前講義】



本「寺子屋カレッジ」は、企業や団体等の法人向けに、【出前講義】も承っています！

< 承り要件 >

- 催行受講生: 5人以上
- 教室: 出前先にてご用意
- 費用: 「寺子屋カレッジ」の法人料金



「時事ネタ経営学」講座

ビジネス界の最新時事ネタから学ぶ経営学講義  
 [月1回 90分/回 同一講義3クラスから都合の良い時間帯を選択]



ビジネス分野の新聞(約100紙)・雑誌記事(約50誌)、テレビ番組、SNS等から、毎月ビビッドなビジネス時事ネタを取り上げ解説する、事業環境変化の「定点観測基地」です。本講座では抽出した時事ネタについて、主要経営科目との関連性から各経営学の有用性とともに、実務での活用可能性や今後の課題についてもヒントを掴んでいただきます。そしてビジネス界の潮流変化を事前に察知した、先取り経営学を学んでいただきます。



経営に必要な3つの目  
 (経営環境変化を察知)

- 鳥の目 ⇒ 全体を俯瞰する!
- 虫の目 ⇒ 現場を観察する!
- 魚の目 ⇒ 将来を予測する!

◆ クルマの運転にたとえると…



◇ テキストのイメージ(2016/4~2017/3 の表紙)



会場・開催日時

	会場	開催時間	備考(注釈)
第2水曜クラス	市ヶ谷教室	夜 18:45~20:15	
第2土曜クラス	市ヶ谷教室	朝 9:45~11:15	
第2火曜クラス	渋谷教室	夜 18:45~20:15	2か月前、確定
第3水曜クラス	京橋プレミアム教室	夜 18:30~20:00	開催日変更あり

受講料(税込)

	個人	法人
初回	1,000円/回	1,000円/回
1回	5,000円/回	7,000円/回
1年(12回) <sup>※3</sup>	50,000円/年	70,000円/年

※支払: 銀行振り込みまたはクレジット (PayPal利用可能)

- ※1 第2火曜クラス(渋谷)については、実施日・会場は実施月の2か月前に確定します。(会場を変更する場合、ホームページの「お知らせ」欄に掲載します。)
- ※2 第3水曜クラス(京橋)については、実施日が月によって変更する場合があります。(日にちを変更する場合、ホームページの「お知らせ」欄に掲載します。)
- ※3 原則、第2火曜日、第2水曜日、第2土曜日、第3水曜日に開催いたしますが、変更する場合があります。(変則例: 8月、12月、1月など)

上記のクラスの中からご都合の良い日程や場所から、いずれかのクラスを選択ください。

「寺子屋カレッジ」塾長 兼 基幹講師 吉田 健司 のプロフィール



実務経験

1975年、旭化成(株)入社。主に経営企画部門にて、全社経営計画、個別事業戦略、設備投資、研究開発管理、新規事業推進等に関する業務に従事。  
 1989年、(株)ビット89設立。リサーチ(調査)、セミナー(研修)、コンサルティング(事業化支援)の3事業を柱とする「社外経営企画室」事業を展開。また、顧問(一部上場企業)、社外取締役・監査役等に従事。

教育経験

2010~2015年、淑徳大学および大学院教授(国際コミュニケーション学部、経営学部(経営学科))。「経営戦略論」「経営組織論」「人的資源管理論」「経営管理総論」「サービス経営論」等の講義のほか、ゼミも担当し、卒業論文・修士論文を指導。また、他大学でも講師担当(早稲田大学オープンカレッジ「中国ビジネス成否のカギ」(2002~2005年)、横浜市立大学エクステンションセンター等)。

学識経験

1975年、早稲田大学大学院理工学研究科修士課程修了[機械工学専攻、OR(マネジメント・サイエンス)専修]。1983年、米国イリノイ大学大学院 経営大学院(ビジネススクール)MBAコース(経営学修士)修了。

書籍執筆:「即戦力が身につく!最強のMBAバイブル」(PHP研究所)「実践!MBAトレーニング 中国ビジネスのケーススタディ」(PHP研究所)ほか

所属学会: 日本経営学会、国際コミュニケーション学会、ビジネスモデル学会、工業経営研究学会ほか



# 「あんパン経営学」講座

興味ある科目ごとの、アタマとココロの経営学講義  
 [月1回(除8月、12月) 120分/回 同一講義3クラスから好きな時間帯を選択]



欧米的  
経営学

日本的  
経営学

和洋折衷型経営学

寺子屋カレッジの経営学10科目について、毎月1科目ずつ、重要ポイントを習得していただきます。本講座では、2つの側面<<①MBA等に代表される論理ベースの欧米的経営学、いわば「あんパン」における「パン」の側面、②渋沢栄一等に代表される感性ベースの日本的経営学、いわば「あんパン」における「あん」の側面>>から、ホンモノ経営学を学びます。

経営術(スキル)と経営道(マインド)を融合したフュージョン経営学を学んでいただきます。



経営に必要な2つの脳  
 (バランス経営を学習)

理性脳 ⇒アタマ(MBA理論等)を磨く!  
 感性脳 ⇒ココロ(渋沢栄一論等)を磨く!

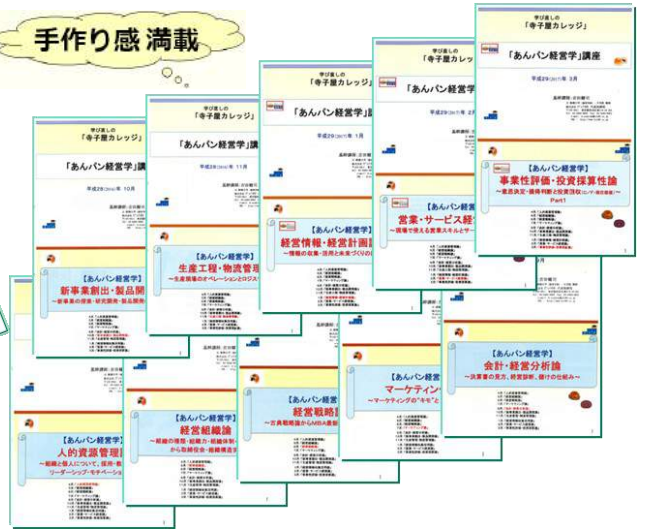
◆ クルマの運転にたとえると…



運転テクニックと運転マナー  
 ⇒正しい運転手能力を**学ぶ!**



◇ テキストのイメージ(2016/4~2017/3 の表紙)



## 会場・開催日時

	会場	開催時間	備考(注釈)
第4木曜クラス	市ヶ谷教室	⑦18:45~20:45	
第4土曜クラス	市ヶ谷教室	朝 9:45~11:45	
第4火曜クラス	渋谷教室	⑦18:45~20:45	2か月前、確定
未確定	京橋プレミアム教室	⑦18:30~20:30	HP「お知らせ」欄

## 受講料(税込)

	個人	法人
1回	8,000円/回	12,000円/回
1年(10回) <sup>※6</sup>	70,000円/年	100,000円/年

※支払: 銀行振り込みまたはクレジット(PayPal)

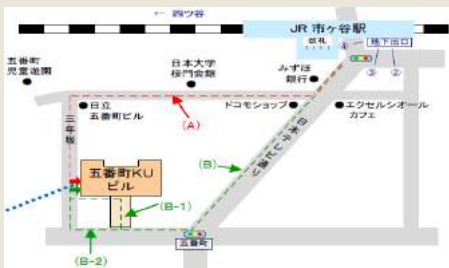
- 8月は熱海特別合宿(希望者のみ)
- 12月は親睦忘年会(希望者のみ)

※4 原則、第4火曜、第4木曜日、第4土曜日に開催しますが、変更する場合があります。  
 ※5 第4火曜クラスについては、実施日・会場は実施月の2か月前に確定します。

- 各クラスの講座内容は同じですので、ご都合のよい時間帯をお選びください。
- 年間受講[1年(10回)]のお申し込みの場合、いずれか一つのクラスを選択していただきますが、申請により、他のクラスへの振替受講も可能です。

## 会場

**市ヶ谷教室** \* 市ヶ谷駅より徒歩3分  
 五番町KUビル ZEN-HD 地下ギャラリー  
 東京都千代田区五番町10番地 B1階  
 (A, B 2コース行き方あり)



**渋谷教室** \* 渋谷駅より徒歩5分  
 渋谷区文化総合センター大和田  
 (2階)  
 区民学習センター 学習室

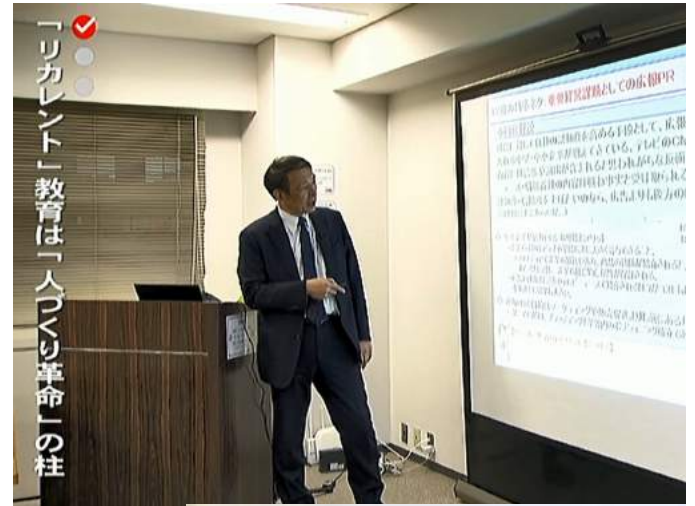


**京橋P教室** \* 京橋駅より徒歩2分  
 中央区京橋1-3-2 モリイチビル2F  
 「サロン・ド・東京」





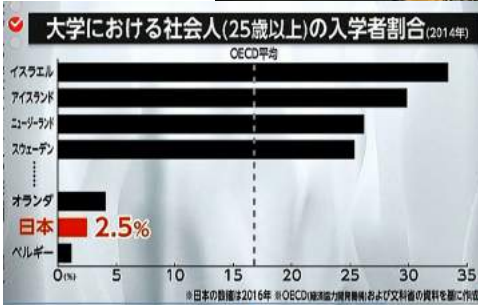
人生100年時代の働き方  
政府「学び直し」支援に本腰



「リカレント」教育は「人づくり革命」の柱



「リカレント」教育は「人づくり革命」の柱

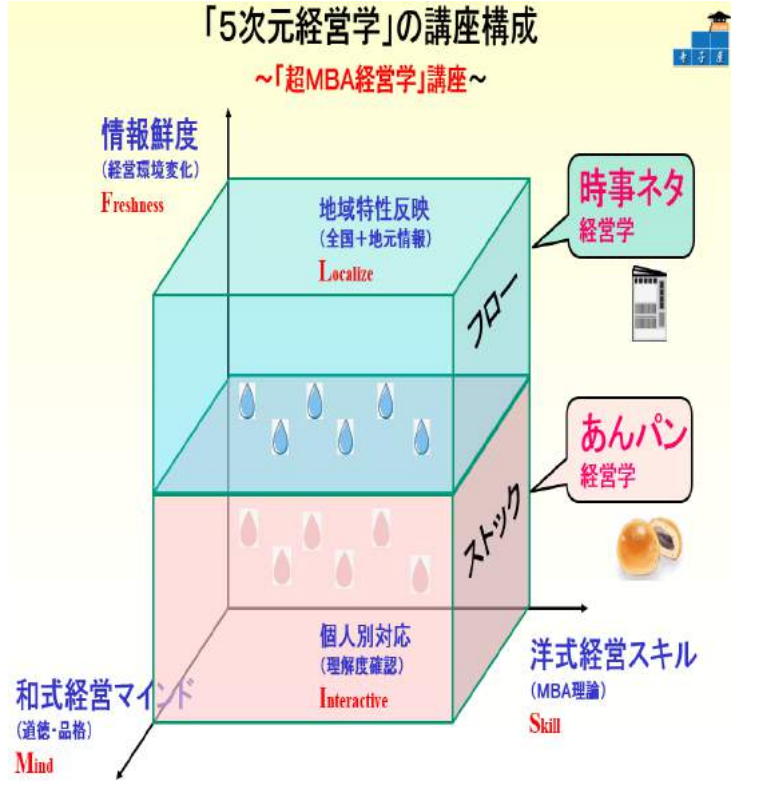


「リカレント」教育は「人づくり革命」の柱

メーカー勤務 40代  
世の中の変化についていけなくなる  
危険性を仕事をしていて感じる時がある



寺子屋カレッジ 吉田健司講師  
学生の親御さんが「経営学をもう一度学び直したい」と話していた



<http://www.terakare.com>

お問い合わせ先

『寺子屋カレッジ』事務局

(株)ビット89 〒150-0011

E-mail: otoiawase@terakare.com

TEL: 03-5464-6850

FAX: 03-5464-6851

東京都渋谷区東3-6-18 プライムハウス 201



CV190101